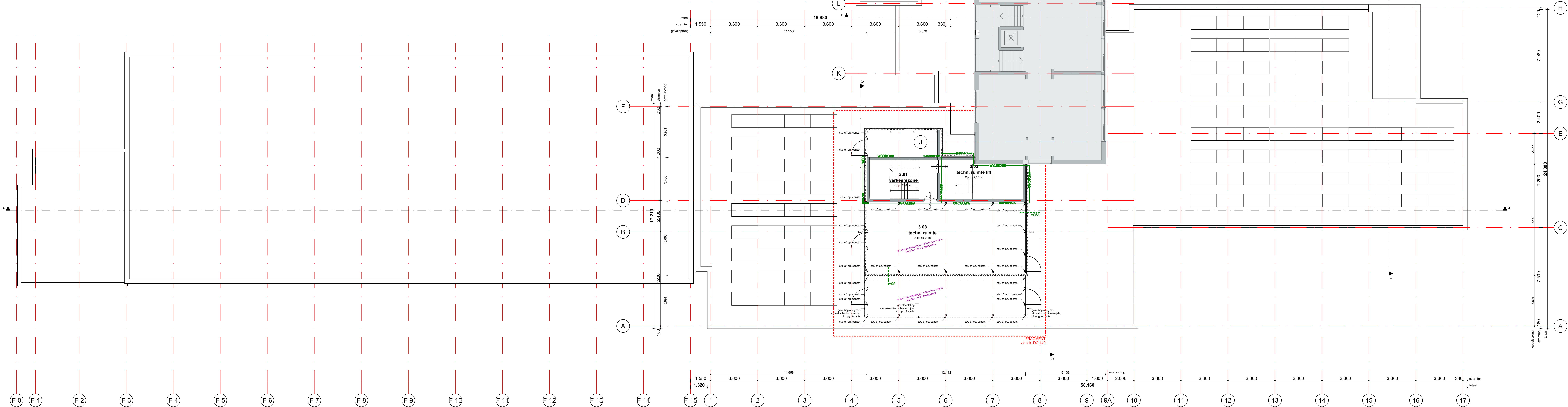


dakaanzicht
technische ruimte



Hoofddraagconstructie (bestaand en nieuw) is bij brand 60min bestand tegen bezwijken, indien deze in de bestaande situatie niet voldoet, dient deze brandverend bekleeft te worden, vigs. Gyproc Brandboek, of gelijkwaardig.

- Alle maten tbv. uitvoering in het werk te meten en te controleren. Indien nodig eea. overleggen met de directie.
- Alle (sloop-) werkzaamheden volgen uit vergelijk bestaande en nieuwe situatie en opname ter plaatse. Indien nodig eea. overleggen met de directie.